

楽しくランラン「リレーマラソン」



日 時:令和3年11月23日(水) ※雨天中止
場 所:すみよし公園

スケジュール:受 付 9:45~
開 会 式 10:00
ス タ ー ト 10:30
閉 会 式 11:30

参 加 資 格:住吉在住の方

チ ー ム 編 成:1チーム5名以上~15名程度

年齢・性別問わない(車椅子・ベビーカーでも可)

参 加 制 限:15チーム程度

競 技 方 法:●1時間で何周(何km)回れるかを楽しむ

●チーム全員が交互に何回でも回ることができる
1人何周回っても(可)

●その他、仮装も評価の対象

参 加 費 用:無料(事前申し込みが必要です)

表 彰:1位、2位、3位、敢闘賞、仮装賞

参 加 要 領:●コロナ感染予防対策を充分に実施のうえご参加ください

●飲み物、タオル等は各自でご準備ください

●できるだけ動きやすい服装と、履きなれた運動靴で
ご参加ください

●小学生以下の方は保護者同伴でお願いします

●イベント保険に加入します

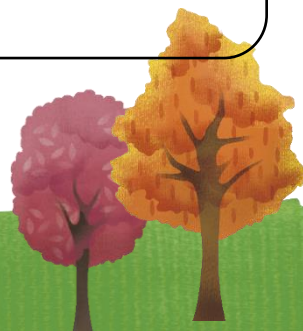
●万全な体調の下で参加願います

【主催】:住吉地域まちづくり推進委員会(健康づくり活動部会)

〒880-0121 宮崎市大字島之内 7410-1(住吉公民館内)

電話・FAX (0985) 39-7004(担当:伊田・野崎・武田・岩切・日高)

メール sumiyoshi-mati@miyazaki-catv.ne.jp



令和4年11月23日(水)

楽しくランラン「リレーマラソン」参加申込書

この参加申込書に必要事項を記載のうえ、事務局まで FAX 送信をお願いします。
お電話・メールでも受付いたします。(※土日祝休み)

【FAX 送信先】 0985-39-7004
住吉地域まちづくり推進委員会

申込締切:11月15日(火)

| 申込者お名前 | ご住所 | ご連絡先 |
|--------|-----|------|
| | | |

競技参加者

| お名前 | お名前 |
|-----|-----|
| | |
| | |
| | |
| | |
| | |
| | |
| | |
| | |
| | |



住吉まちづくり推進委員会 HP



住吉まちづくり Instagram